

2014年5月14日

株式会社 えがお
代表取締役社長 北野 忠男 様

適格消費者団体
特定非営利活動法人 消費者支援機構関西
理事長 榎 彰 徳
【連絡先（事務局）】担当：袋井
〒540-0033 大阪市中央区石町一丁目1-1
天満橋千代田ビル
TEL. 06-6945-0729 FAX. 06-6945-0730
E-mail: info@kc-s.or.jp
HP: [http:// www.kc-s.or.jp](http://www.kc-s.or.jp)

お問い合わせ

当団体は、消費者団体訴訟制度の制度化を受けて、不当な勧誘行為や不当条項の使用の中止を申入れたり、団体訴権を行使することを重要な活動内容として、関西地域の7府県の消費者団体や消費者問題に取り組む個人によって構成され、2005年12月3日に結成された消費者団体であり、2007年8月23日には、内閣総理大臣より消費者契約法第13条に基づく適格消費者団体として認定されました（組織概要についてはホームページをご参照ください）。

さて、当団体は貴社が提供する「えがおのブルーベリー」の広告であるテレビコマーシャル、新聞折り込みチラシ、ホームページ上の表記など（以下「広告」といいます）について、不当景品類及び不当表示防止法上の問題点に関して検討しております。なお、ホームページ上の表記につきましては、5月14日時点の貴社ホームページを当団体で確認したものです。

つきましては、下記の各質問事項に対し、本年6月13日までに書面にてご回答いただきますようお願いいたします。

貴社よりご回答なき場合は、貴社広告に関し、現時点における当団体の認識に基づいて、問題点等を公開にて「申入れ」させていただくこともあります。「申入れ」には、当団体が適格消費者団体として消費者契約法第12条等に基づいて行う裁判外の差止請求を含む場合があります。公開での「申入れ」以降につきましては、当団体からの「申入れ」の内容及びそれに対する貴社からのご回答等、「申入れ」以降の全ての経緯とその内容を当団体ホームページ等で公開いたします。

なお、このたびの「お問い合わせ」を機に、一度当団体の担当者と面会の上協議を行いたいというお考えの場合は、その旨上記の回答期限までにご連絡願います。貴社の誠実、真摯な対応を期待します。

当団体は、本「お問い合わせ」については「お問い合わせ」を行っている事実も含めて非公開にて行っておりますが、本「お問い合わせ」を機に貴社が私

どもとご協議いただき、その結果、契約書の改定等、一定の解決に至った場合には、解決に至った時点で、本「お問い合わせ」の内容及び解決結果のみを当団体ホームページ等で公開させていただきます。

※当団体の活動方針については、詳しくは別添の「KC'sの「お問い合わせ」「申入れ」「差止請求訴訟」における活動方針・情報公開ルールについて」をご参照ください。

記（質問事項）

1. 主成分であると思われるアントシアニンの、人間の身体に与える影響を、どのように考えておられるのかご教示ください。また、その根拠となる根拠論文・資料等があればご提示ください。
2. この商品を摂取することによって、「お客様の声」のような効果があるかどうか、例えば二重盲検法のような何らかの方法で実験・検査はされたのでしょうか。

「えがおのブルーベリー」をご愛飲されているお客様の声

えがお商品をご愛飲頂いたお客様から、お喜びの声をたくさんいただきました！

家族みんなで飲んでいます。 悩みもアツという間になりました！

井岡 てる美様 ご愛飲歴2年/兵庫県在住/61歳

もう何年になるでしょうか？

息子のためにと、えがおのブルーベリーを取り寄せてから主人と共に家族全員で飲んでいます。

あれから息子も毎日快調で、買ってよかったと思います。主人も毎朝えがおのブルーベリーを飲み、67歳の会社員として毎日パソコンに向かって仕事をしています。

私は老人ホームでの手芸ボランティアとして、もう約7年間1人でお年寄りにオリジナルの手芸を教えて頑張っている毎日です。

えがおのブルーベリーを飲んでいるおかげで、毎日ハツラツ！とても助かっています。



パソコンやスマートフォンも使いこなしています。 楽しくって仕方ないです。

岡本 秀子様 ご愛飲歴1年8ヶ月/大阪府在住/68歳

えがおのブルーベリーを飲む前は、特に趣味もなく、なんとなく毎日があっくうでした。

今では、ブルーベリーのおかげで、毎日がパワフルで。

最近、パソコンもスマートフォンもはじめたんですよ。知識欲が旺盛になって。これからもパソコンをやっていききたいし、新聞も隅から隅まで読みたいなっています。

3. 貴社広告において、「1粒に333粒相当のスッキリ成分」などという表現が見られますが、「スッキリ成分」の意味をご教示ください。また「スッキリをサポートするアントシアニン」という表現も見られますが、「スッキリをサポートする」とは何のスッキリをサポートするのかご教示ください。

「読書や旅行などの趣味を楽しみたい」
「新しいことに挑戦したい」

ビルベリーエキス 吸収型ビルベリーエキス^{*1}
160mg × 吸収率 約200%

なんと

フルーベリー換算^{*2}
約333粒分の
スッキリ成分 (相当)

1粒に333粒相当の
スッキリ成分

4. 「吸収型ビルベリーエキス」についてお聞きします。①「吸収型ビルベリーエキス」とはいかなるものかご教示ください。②貴社ホームページにおいては「吸収率約200%!!」と書かれていますが、従来型のビルベリーエキスの吸収率の数値及び「吸収型ビルベリーエキス」の吸収率の元々の数値を、根拠論文・資料等も含めてご教示ください。③「えがおのブルーベリー」には吸収型ビルベリー以外に健康素材（成分）26種類が入っているとのことですが、「吸収率約200%」は、健康素材（成分）26種類と一緒にしても保証されうるのでしょうか。根拠も含めてご教示ください。④貴社広告では「吸収率約200%!!」を大きく打ち出しておられるように見受けられますが、吸収率が約2倍になることによって、いかなる効果が期待できるのでしょうか。

吸収型ビルベリーエキスとは

一般のビルベリーエキスは、中に含まれているアントシアニンが酸化によって変質しやすく、体内への吸収率が安定していません。一方、「吸収型ビルベリーエキス」の場合、酸化の影響を受けにくいいため、体内にしっかりと吸収され、本来の力を十分に発揮することができます。

アントシアニン

吸収率グラフ



一般のビルベリーエキス

吸収型ビルベリーエキス

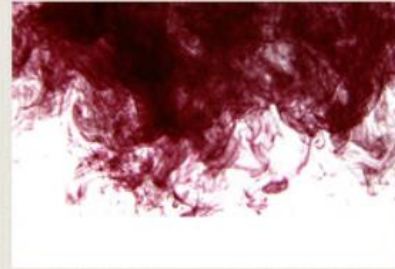
特殊な製法によって作られた
「吸収型ビルベリーエキス」によって

吸収率が約**200%にアップ!**

※一般のビルベリーエキスと「吸収型ビルベリーエキス」を比べた場合の換算です。

水に素早く溶ける

「吸収型ビルベリーエキス」の様子



5. 貴社ホームページ上の「ブルーベリー豆知識」の「ブルーベリーとは」の欄に「ビルベリーもブルーベリーと同じく、ツツジ科の植物ですが、詳細な分類上は別の植物になり、故郷はヨーロッパです」と書かれています。ビルベリーが主成分であり、「詳細な分類上は別の植物」であるにもかかわらず、「えがおのブルーベリー」という商品名にされているのはなぜでしょうか。

ブルーベリーに極めて近い 「ビルベリー」を知っていますか？

ブルーベリーの兄弟や親戚といった植物の中で代表的なものといえば「ビルベリー」があります。ビルベリーもブルーベリーと同じく、ツツジ科の植物ですが、詳細な分類上は別の植物になり、故郷はヨーロッパです。この二つの実を、一般の人が見て区別するのは難しいですが、実は木の高さはまったく異なります。さらに大きな違いを言うと、ブルーベリーは人間の手によって育てられた栽培種がほとんどですが、ビルベリーは野生種です。



現在でもビルベリーは、フランスやイタリアをはじめとする各国で、医薬品としての効果が認められています。残念ながらブルーベリーは、成分の含有量や効果の違いから、医薬品として認められてはいません。しかし、ブルーベリーも私たちの体に良い影響を与える貴重なフルーツであることに変わりはありませんから、しっかり摂取したいですね。

6. 貴社広告において指先で北欧産ビルベリーを潰す写真が掲載されていますが、この写真の意味するところをご教示ください。また一般のブルーベリーを指先で潰す写真と併載されている広告も見受けられますが、双方の果実の摘果時期などの条件は揃えておられるのでしょうか。

なぜビルベリーなの？

「ビルベリー」は「ブルーベリー」の一種で、別名「ブルーベリーの王様」と言われています。その理由は、健康によいとされる「アントシアニン」をブルーベリーの約3~5倍含んでいるとされるからです。「ブルーベリー」は見た目は紫ですが、果実は紫ではありません。一方ビルベリーは皮も果実も紫色をしており、違いは一目で分かります。

えがおのブルーベリーは北欧産の野生種を使用しており、ビルベリーエキスの進化形「吸収型ビルベリーエキス」で、体内吸収率も約2倍です。



栽培種
(市販のブルーベリー)

皮は紫だが
果実は紫ではない



野生種
(北欧のビルベリー)

皮も果実も
紫色をしている



果実の紫からも、アントシアニンの量は一目瞭然!

7. 貴社広告において「健康素材の種類数18種類から26種類に」「話題の健康成分が26種類」などという表現が見られますが、「健康素材」「健康成分」の意味をご教示ください。

今よりもっとイキイキ 実感力アップポイント2

健康素材の厳選 (健康素材の種類が増えました。)

健康素材の種類数

従来品 **18種** → **26種類** に

抜群の配合バランスで、“クッキリ”を中心にあなたの体をサポートします。

26種類の健康素材

- 吸収型ビルベリーエキス
- カシス
- マキベリーエキス
- エルダーベリーエキス
- β-カロテン
- コンドロイチン
- コラーゲン
- ヒアルロン酸
- ビタミンC
- ビタミンE
- アスタキサンチン
- 赤ワインポリフェノール
- リコピン
- ブドウ種子油
- オリーブ油
- 植物レシチン
- ビタミンB1
- ビタミンB2
- ビタミンB6
- ビタミンB12
- ミツロウ
- 菜種油
- DHA
- EPA
- 葉酸
- ルテイン

8. 「健康素材」「健康成分」26種類の1粒あたりの各々の含有量をご教示ください。また「ビタミンC」「ビタミンE」「ビタミンB1」「ビタミンB2」「ビタミンB6」「ビタミンB12」のビタミン類の1日摂取基準のうち、えがおのブルーベリー1粒で何%摂取できるのかご教示ください。
9. 貴社ホームページにおいて、「抜群の配合バランスで、クッキリを中心にあなたの体をサポートします」と書かれていますが（お問い合わせ7に添付してある図をご参照ください）、①「抜群の配合バランス」の根拠をご教示ください。②「クッキリ」とは何がクッキリするのかご教示ください。
10. 貴社ホームページにおいて（アルファベットは当団体にて付記しました）、
こんなことに当てはまりませんか？
A “すっきりクリアな毎日を送りたい”
B “なんとなく、外出がおっくう”
C “新聞や本を読むのが趣味”
D “毎日パソコンやスマホを仕事で使っている”
E “車の運転をよくしている”
とあり、「そんな方には「えがおのブルーベリー」がオススメ！」「パワーアップした「えがおのブルーベリー」で、今よりもっと
F “趣味を楽しむことができる”
G “クリアな毎日を維持できる”
H “新しいことにチャレンジできる”
楽しく明るい毎日を過ごしませんか？
と続き、さらに「こんな方にオススメです！
I “パソコンを使用される方（仕事柄パソコンをよく使い、長時間画面と向き合っている方）”
J “読書が好きな方（本や新聞などの小さい文字をよく読む方）”
K “いきいきとした毎日を過ごしたい方（日々の生活をスッキリ明るく過ごしていきたいと願っている方）”
L “メリハリをつけたい方（仕事とプライベート、どちらも全力で楽しみたい方）”
との表記があります。①G「クリアな毎日」の意味をご教示ください。②A～E、I～Lの状況にある人に対し、「えがおのブルーベリー」がなぜおすすめるのか、各々について理由をご教示ください。③「えがおのブルーベリー」を摂取することにより、F～Hの効果が得られるとうたっておられますが、その根拠をご教示ください。

こんなことに当てはまりませんか？

- ✓ すっきりクリアな毎を送りたい
- ✓ なんとなく、外出がおっくう
- ✓ 新聞や本を読むのが趣味
- ✓ 毎日パソコンやスマホを仕事で使っている
- ✓ 車の運転をよくしている

そんな方には「えがおのブルーベリー」がオススメ！



パワーアップした
「えがおのブルーベリー」で、
今よりもっと

趣味を楽しむ
ことができる



クリアな
毎日を
維持できる



新しいことに
チャレンジ
できる



楽しく、
明るい毎日を
過ごしませんか？

こんな方に **オススメ** です!



パソコンを使用される方

仕事柄パソコンをよく使い、長時間画面と向き合っている方



読書が好きな方

本や新聞などの小さい文字をよく読む方



いきいきとした毎日を過ごしたい方

日々の生活をスッキリ明るく過ごしていきたいと願う方



メリハリをつけたい方

仕事とプライベート、どちらも全力で楽しみたい方

- 1 1. 貴社広告を見る限り、「えがおのブルーベリー」を摂取することにより、体験談も含めて消費者に「よりクリアな視界になる」「目に効く」ことを印象付けようとされているように見受けられます。このことに関する貴社の見解をお聞かせください。

以上